



普通科未来創造コースの入試について

◎ 奨学生推薦・推薦入学試験 入試種別・出願基準・入学特典について

入試種別	出願基準等	入学金		施設資金	教育充実費(月額)	授業料(月額)	奨学金
		50,000円 (入学時のみ)	120,000円 (入学時のみ)	120,000円 (入学時のみ)	11,000円	25,000円	就学支援金を除いた 授業料相当分
奨学生推薦入学試験	奨学生A(スポーツ)	3年間の評定平均値2.5以上かつ県大会上位入賞、または県優秀選手、ならびに、それに準ずる実力のある生徒。入学後その競技を続けること。	免除	免除	免除	納入	給付
	奨学生A(文化系)	3年間の9教科評定平均値が2.5以上かつ各種コンクール等上位入賞し、優れた生徒。入学後その活動を続けること。	免除	免除	免除	納入	給付
	奨学生B(スポーツ)	3年間の9教科評定平均値2.5以上かつ県大会に出場し、優れた生徒または県優秀選手、ならびに、それに準ずる実力のある生徒。入学後その競技を続けること。	納入	納入	免除	納入	給付
	奨学生B(文化系)	3年間の9教科評定平均値が2.5以上かつ各種コンクールに出場し、優れた生徒。入学後その活動を続けること。	納入	納入	免除	納入	給付
	奨学生C(スポーツ)	3年間の9教科評定平均値2.3程度以上かつ地区大会に出場し、活躍した生徒。入学後その競技を続けること。	免除	納入	免除	納入	
推薦入学試験	一般	3年間の9教科評定平均値が2.3以上かつ学習活動において成績優良、または特別活動社会活動等に熱心に取り組んだ生徒。	免除	免除	納入	納入	
	スポーツ系	3年間の9教科評定平均値2.2以上かつスポーツ系活動等に熱心に取り組んだ生徒。					
	文化系	3年間の9教科評定平均値が2.2以上かつ文化系活動等に熱心に取り組んだ生徒。					
	自己	3年間の9教科評定平均値が2.0以上かつ本校で学びたいという意欲が強く、自信を持って自分自身を推薦できる生徒。					

【留意事項】 ※特典は3年間としますが、入学後の学習成績・生活状況・活動状況によって取り消されることがあります。※詳しくは募集要項をご確認ください。

◎ 一般入試、専願入試について

■ 学力試験 / 国語・数学・英語(マークシート方式)各50分 ■ 専願・県外・過卒受験者は個別面接あり



◎ 平成30年度入試日程

入試種別	入試日程	合格発表
公立併願奨学生入学試験	平成30年1月10日(水)	平成30年1月11日(木)
奨学生推薦入学試験		
推薦入学試験		
一般・専願入学試験	A日程 平成30年1月24日(水)	平成30年1月30日(火)
	B日程 平成30年1月26日(金)	

本校主催の説明会日程について

※詳しくはリーフレット、またはHPでご確認ください。

学校説明会 7/8(土)・9/9(土)・10/28(土)

運動部体験会 7/8(土)・8/5(土)

個別相談会 11/11(土)・11/18(土)・11/25(土)・12/2(土)・12/19(土) ※予約制 9:00~11:30

お申込み方法 ※各回開催1ヶ月前より受付を開始します。詳しくはリーフレット、またはHPでご確認ください。

①リーフレット添付ハガキ

各中学校に配布している学校説明会リーフレットに添付されているはがきに、必要事項をご記入の上、お申し込み下さい。

②本校ホームページ

本校ホームページの「学校説明会ページ」の申込フォームからお申し込み下さい。

<http://www.seibun.ed.jp>

東北生活文化大学高等学校公式サイト

③FAX

FAXでお申し込みの場合は、必要事項を記載の上、入試広報室へご送信下さい。

022-272-7563

(入試広報室直通)

東北生活文化大学高等学校

〒981-8585 宮城県仙台市泉区虹の丘1丁目18番地
TEL:022-272-7511(代表) / 022-272-7522(入試広報室直通)
FAX:022-272-7523(代表) / 022-272-7563(入試広報室直通)
E-mail: info@seibun.ed.jp

- 普通科 特別進学コース / 進学コース / 保育コース / 未来創造コース
- 商業科 情報ビジネスコース / 進学ライセンスコース
- 美術・デザイン科

説明会などの情報は
ホームページをチェック!
www.seibun.ed.jp



普通科 未来創造コース

TOHOKU SEIKATSU BUNKA UNIVERSITY HIGH SCHOOL
MIRAI SOUZOU COURSE



東北生活文化大学高等学校

未来創造コース

定員120名程度

自分に秘めた、無限の可能性に火をつけよう!!

将来の夢やなりたい職業を学びながら探せる学科が未来創造コース。専門的な領域を様々な組み合わせで自由に選択できるユニット科目制度は本コースの特徴的なカリキュラムで、様々な体験から自分の目指したい領域を見つけていくことができます。



3年間の学習のステップ

1年次

人生の設計を考え 将来の目標を考える

一般科目

基礎学力をしっかりと身に付け、進学や就職など幅広い進路に対応するための授業です。

将来について夢や目標を持つ期間



2年次

様々な経験を通して 自分の進路を明確にする

未来創造基礎

生涯の様々な場面で学び・成長するために必要とされる技能やコミュニケーション能力を養います。

未来創造応用

12領域から2つの領域を選択し、実践的な授業を体験しながら技術や知識を学び、進路の選択肢を広げていきます。

将来の進路について準備をする期間



3年次

進路実現に向けて 必要な力を身に付ける

未来創造基礎

進学、就職試験で役立つスキルや社会に出てから必要とされる技能やマナーなどを養います。

未来創造応用

12領域から2つの領域を選択し、実践的な授業を体験しながら技術や知識を学び、各自の進路を決定していきます。

将来の進路に向けて実際に動く期間



● 主な進路・就職実績

※旧総合教養コース・生活文化コースの進路実績から

大学・短期大学

- 東北生活文化大学
- 東北学院大学
- 東北福祉大学
- 仙台大学
- 東北文化学園大学
- 東北芸術工科大学
- 尚絅学院大学
- 東北工業大学
- 宮城学院女子大学
- 石巻専修大学
- 東北生活文化大学短期大学部
- 聖和学園短期大学
- 仙台青葉学院短期大学 など

専門学校

- 花壇自動車大学校
- 赤門自動車整備大学校
- 仙台理容美容専門学校
- 東北電子専門学校
- 仙台工科専門学校
- 仙台医健専門学校
- 宮城調理製菓専門学校
- 仙台スイーツ&カフェ専門学校
- 仙台保健福祉専門学校
- 仙台医療秘書福祉専門学校
- 仙台大原簿記情報公務員専門学校
- 仙台コミュニケーションアート専門学校
- 仙台リゾート&スポーツ専門学校 など

公務員就職

- 東日本旅客鉄道(株)
- (株)仙台三越
- (株)一条工務店
- (株)高速
- (株)菓匠三全
- (株)白松がモナカ本舗
- 山崎製パン(株)
- 広瀬病院
- (株)きよ水
- 鴨川シーワールド
- 東北オートメカニック(株)
- (株)ホットマン
- 航空自衛隊
- 陸上自衛隊 など

未来創造コースのポイント

- 1 勉強と部活動を両立させながら、将来の夢が広がる幅広い学びを実現します。**
高校卒業後に就職や専門学校進学を考えている人、部活動を頑張りたい人、夢を模索中の人などに向いているのが本コースです。あらゆる分野に興味・関心が広がる多彩な領域カリキュラムで、自分の進路をじっくり考えることができます。
- 2 未来創造に必要な領域科目を自由に選択することが出来ます。**
未来創造応用科目では、12領域の中から興味のある領域をユニット組合せで自由に選択することができます。選択した領域(2単位)は年間を通して学んでいけるので、実践的な学びを経験しながら将来を考えることができます。
- 3 社会人で必要とされる力を養いながら個人の総合力をアップを目指します。**
未来創造基礎科目では、社会で必要とされる力を養いながら、個人の総合力を伸ばします。また、実践授業を取り入れながら、礼儀作法やコミュニケーション能力等を身につけます。



未来創造コースの **ココ** がすごい!

未来創造応用科目 ユニット科目制度

※応用科目は変更になる場合があります。

複数の領域が選択できることにより、
将来の自分の夢を見つけ出せます!



● フード領域



● 栄養領域



● ファッション領域



● 健康福祉領域



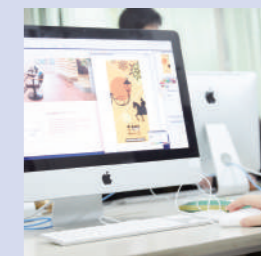
● ものづくり(クラフト)領域



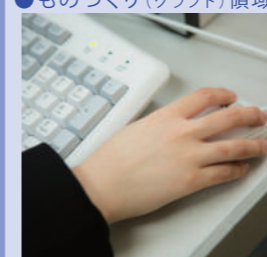
● ミュージック領域



● ビューティー領域



● CG・デザイン領域



● IT情報領域



● 自動車領域



● ビジネス領域



● 健康スポーツ領域

2年間で
4領域選択
できます!

未来創造応用科目
(2~3年で選択)

カリキュラムポイント

1年

普通科
共通科目

2年・3年

一般科目

幅広い進路に対応する
ための科目を学びます。

【共通科目】
未来創造
基礎科目

実社会で役立つ
教養科目を学びます。

【選択科目】
未来創造
応用科目

幅広い専門領域から組合
せて学ぶことが出来ます。

ユニット
科目

